

**МИНИСТЕРСТВО ОБРАЗОВАНИЯ И НАУКИ
ЛУГАНСКОЙ НАРОДНОЙ РЕСПУБЛИКИ
ОБОСОБЛЕННОЕ СТРУКТУРНОЕ ПОДРАЗДЕЛЕНИЕ
«АЛЧЕВСКИЙ СТРОИТЕЛЬНЫЙ КОЛЛЕДЖ» ГОСУДАРСТВЕННОГО
ОБРАЗОВАТЕЛЬНОГО УЧРЕЖДЕНИЯ ВЫСШЕГО ОБРАЗОВАНИЯ
ЛУГАНСКОЙ НАРОДНОЙ РЕСПУБЛИКИ
«ДОНБАССКИЙ ГОСУДАРСТВЕННЫЙ ТЕХНИЧЕСКИЙ ИНСТИТУТ»
(ОСП «АСК» ГОУ ВО ЛНР «ДонГТИ»)**



**Паспорт
«Монтажной мастерской»**

Алчевск 2020

ОБЩАЯ ИНФОРМАЦИЯ

1.1. Полное название мастерской – **Монтажная мастерская**

1.2. Базовое подразделение – **АСК Дон ГТИ**

1.3. Год создания мастерской – 2009 г.

1.4. Место расположения мастерской: **учебные мастерские**

1.5. Заведующая мастерской – мастер п/о Коломиец И.П.

1.6. Специализация мастерской.

В мастерской проводятся:

– учебная практика с обучающимся в соответствии с рабочими планами и программами;

1.7. Перечень оборудования.

Таблица 1. Перечень оборудования в мастерской

№	Наименование	Инвентарный номер (номенклатурный) номер	Количество, шт.	Примечание
1	Дрель ударная	1134122	1	
2	Сверлильный станок		1	
3	Ванна	1136043	1	
4	Верстаки		9	
5	Стол сварочный	1136004	1	
6	Доска классная	1136003	1	
7	Стол одностумбовый	1136009	1	
8	Паяльник для пластиковых труб	1134120	2	
9	Ножницы металлические	1134058	1	
10	Зеркало	1136018	1	
11	Табурет на металлической основе	1136024	16	
12	Стол ресторанный	1136017	3	
13	Огнетушитель ОП – 8(з)АВСЕ- 01		1	
14	Стенд «Сборки-разборки»		3	
15	Очки защитные прозрачные Т4Р		5	

Назначение учебной мастерской

Предназначена для проведения учебной практики по ПМ 01

Таблица 2. Перечень производственных модулей по направлениям подготовки
Монтажника санитарно-технических, вентиляционных систем и оборудования

№	Наименование дисциплины (учебного курса) ПМ	Направление подготовки (специализация)
1.	ПМ 01	08.01.14 Монтажник санитарно-технических, вентиляционных систем и оборудования

ТЕХНИЧЕСКИЙ ПАСПОРТ УЧЕБНОЙ МАСТЕРСКОЙ

Мастерская расположена на I этаже учебных мастерских АСК Дон ГТИ.

Назначение мастерской – учебная мастерская для проведения практических занятий по профессии -Монтажник санитарно-технических, вентиляционных систем и оборудования.

Площадь – 87,4 м² (согласно паспорта БТИ).

Количество дверей: 1 внутренняя дверь, 1 наружная двойная двустворчатая дверь.

Высота помещения – 6,0 м.

Потолок – железобетонные плиты.

Полы – бетон.

Отопление – 2 чугунных радиатора, 1 регистр.

Естественное освещение мастерской: 3 окна.

Инженерное оборудование помещения:

— электроснабжение: 380В, расположение электрических розеток показано на схеме (Приложение № 2);

— искусственное освещение: 5 ламп накаливания; 4 люминесцентных лампы;

— заземление присутствует;

— водоснабжение и канализация: присутствует;

— пожарная сигнализация: отсутствует;

— средства пожаротушения: огнетушитель ОП-8 (порошковый переносной, в количестве 1 шт.);

— категоричность помещения: категория Д класс П - П

— охранная сигнализация: отсутствует;

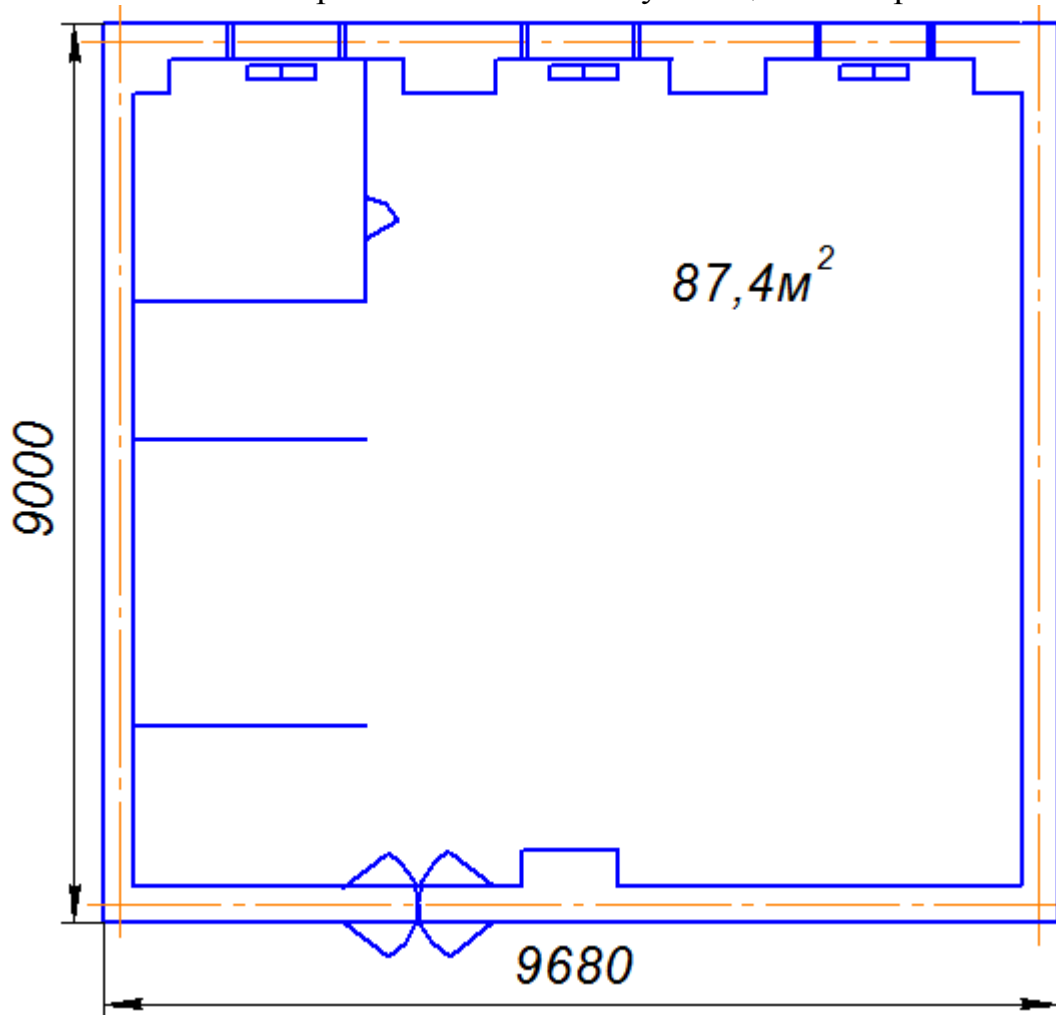
— вентиляция: естественная и принудительная;

— численность посадочных мест - 15 человек;

Планировка помещения, расположение оборудования, схема инженерных систем и коммуникаций указаны в Приложении № 1 - №3.

Приложение № 1

Схема инженерных систем и коммуникаций мастерской



Условные обозначения


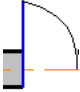

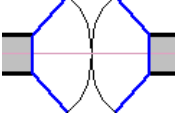
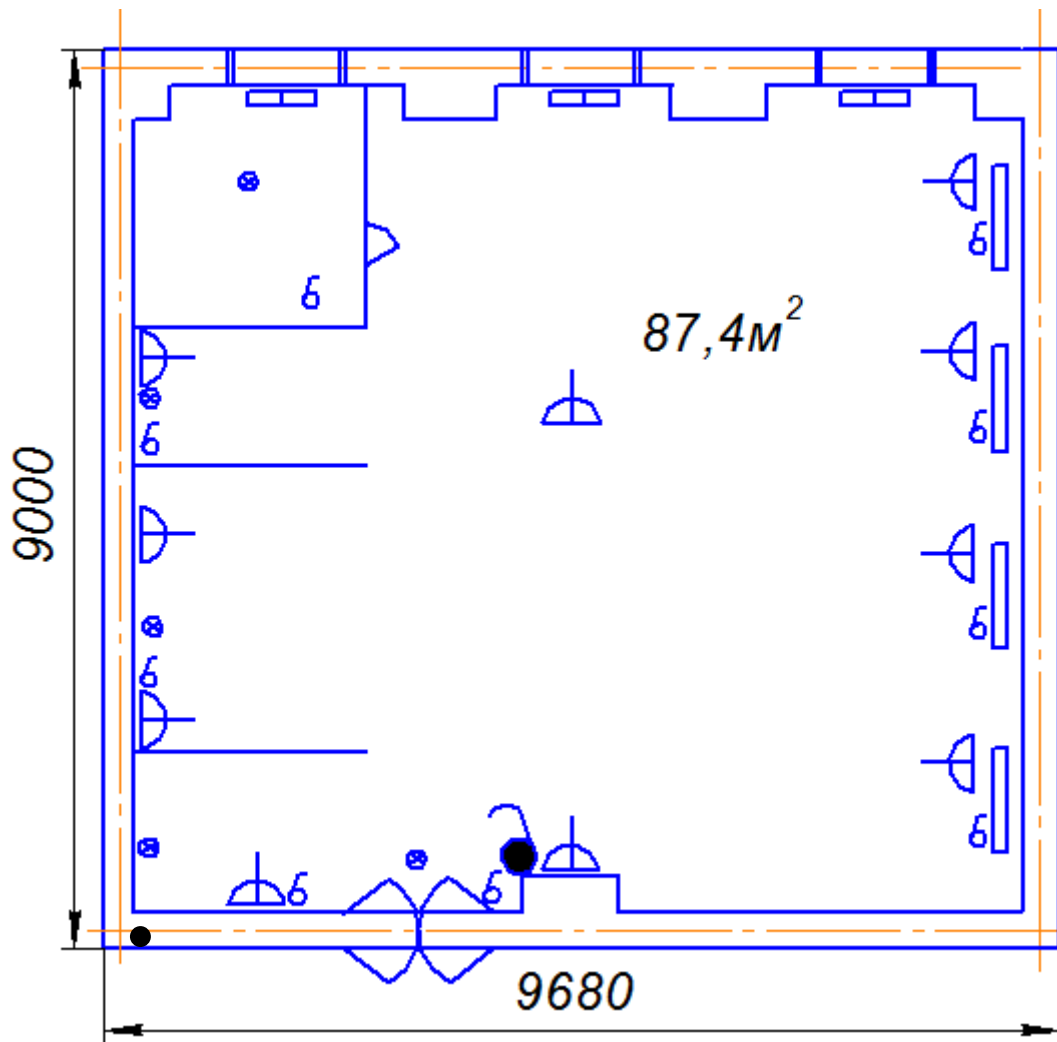
	Окно		Внутренняя двустворчатая дверь
	радиаторы		Наружная двустворчатая дверь

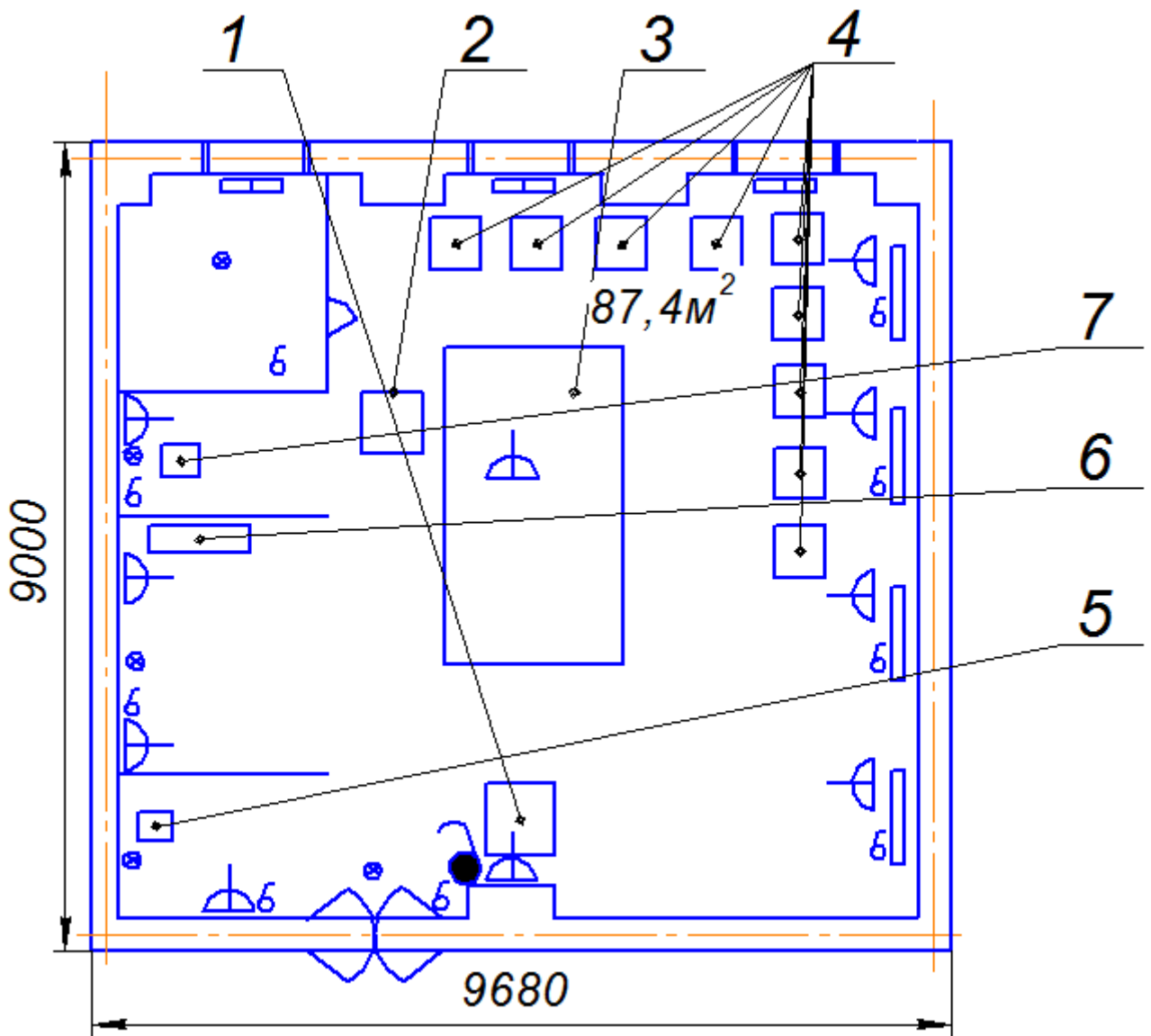
Схема электрообеспечения мастерской



Условные обозначения

	Рубильник		Выключатель
	Лампа накаливания		Люминесцентная лампа
	Розетка		

Схема расположения оборудования



**ПАСПОРТ
САНИТАРНО-ТЕХНИЧЕСКОГО СОСТОЯНИЯ УСЛОВИЙ ТРУДА
В МОНТАЖНОЙ МАСТЕРСКОЙ**

Таблица 1. Основные показатели санитарно-технического состояния условий труда в монтажной мастерской

№	Показатели	Количественные показатели
1	Численность работающих, в том числе:	2
	женщин	2
2	Количество работающих в условиях, полностью соответствующих требованиям охраны труда, в том числе:	2
	женщин	2
3	Количество работающих в условиях, не соответствующих требованиям охраны труда:	-
	1) по содержанию токсичных паров и газов, в том числе:	-
	женщин	-
	2) по содержанию пыли, в том числе:	-
	женщин	-
	3) по температуре воздуха, в том числе:	-
	женщин	-
	4) по относительной влажности воздуха, в том числе:	-
	женщин	-
	5) по скорости движения воздуха, в том числе:	-
	женщин	-
	б) по шуму, в том числе:	-
	женщин	-
	7) по освещенности, в том числе:	-
	женщин	-
4	Воздухообмен, предусмотренный проектом (по притоку)	+
5	Фактический воздухообмен (по притоку)	+
6	Воздухообмен, предусмотренный проектом (по вытяжке)	-
7	Фактический воздухообмен (по вытяжке)	-
8	Количество помещений – всего, в том числе:	1
	помещений, находящихся в технически неудовлетворительном состоянии	-
9	Обеспеченность санитарно-бытовыми помещениями по общей площади	87,4
	необходимо по нормам	-
	фактическое наличие	-

Таблица 2. Численность работающих

№	Наименование мастерской	Численность работающих	Количество, чел.
1	Монтажная	при графике работы в одну смену:	1
		Всего:	1
		женщин	1

Таблица 3. **Классификация помещений по степени опасности поражения электрическим током**

№	Наименование мастерской	Показатели	Количественные показатели
1	Монтажная	Класс помещения по степени опасности поражения эл. током по ПУЭ	С повышенной опасностью
		Сопротивление заземления, Ом	По паспорту
		Дата измерения 27.09.19	2,7 Ом
		№ протокола	127

Таблица 4. **Спецификация стационарно установленного оборудования, приборов, установок в монтажной мастерской по состоянию на 01.02.2020г.**

№	№ позиции по плану, прил.3	Наименование стационарного оборудования, прибора, установки	Марка, тип	Характеристика оборудования			Характеристика опасных и вредных произв. факторов	Соответствие оборудования требованиям ССБТ
				Габариты, мм	Вес, кг	Потребляемая мощность, кВт		
1	1	Сверлильный станок					Движущиеся части машины	+
2	2	Станок заточной Инв.№ 1134123					Движущиеся части машины	+
3	3	Стол сварочный Инв.№ 1136004						
4	4	Верстаки						
5	5	Мойка						
6	6	Ванна Инв.№ 1136043						
7	7	Унитаз						

Показатели санитарно-гигиенического состояния, составляющие микроклиматические условия, соответствуют санитарным нормам, действующим в Луганской Народной Республике.

Основания:

– заключение государственной санитарно-эпидемиологической экспертизы № 3-4-02/3655 от 2.09.2018г. (срок действия до 11.09.2021г.);

Зав. мастерской

Коломиец И.П.

Зам. Директор по УПР

Чепурнов В.М.